



● وارڈ میں نہیں بھاگنا



● کبھی بھی اپنے بچے کو کرسی پر اکیلا بیٹھا ہوا نہ چھوڑیں۔



وارڈ کے اعداد و شمار کے مطابق، 95% وارڈ میں اونچائی سے گرنا اس لیے ہوا کہ پالنے کا جنگلا سب سے اونچے مقام پر نہیں رکھا گیا جب کوئی خیال رکھنے والا موجود نہیں تھا۔

ہم بچے کی حفاظت کی اہمیت پر بہت زور دیتے ہیں، جنگلا صحیح طرح اوپر کرنے سے، چابے آپ تھوڑی دیر کے لیے کہیں جانیں۔

اگر انگلش اور اردو ورژن میں کوئی تضاد پایا گیا تو انگلش ورژن کو ہی مانا جائے گا۔

Should there be any inconsistency between the English and Urdu version, the English version shall prevail.

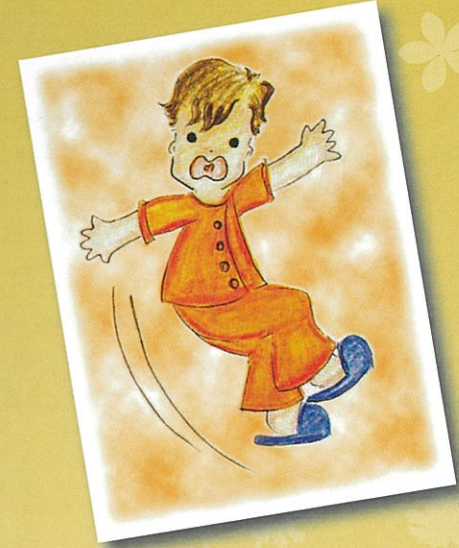
نیو ٹیری ٹریز کے مغربی گروپ میں مریض کو اختیار دینے کا پروگرام

● اعتراف:-  
鳴謝  
Acknowledgement

新界西醫院聯網  
New Territories West Cluster  
病人啟力基金  
Patient Empowerment Programme

Date of Printing : Nov., 2019

## گرنے سے بچاؤ کا شعبہ علاج وامراض اطفال وارڈ Fall Prevention



تن مون ہسپتال  
شعبہ علاج وامراض اطفال اور  
نوجوانوں کی دوا

Tuen Mun Hospital  
Department of Paediatrics & Adolescent Medicine



## گرنے سے بچاؤ کی ہدایت

### عزیز سریرست:

شروع کا بچپن تیزی سے بڑھنے کا وقت ہوتا ہے کہ گھر پر یا ہسپتال میں داخلے کے دوران گرنے کا خطرہ ہوسکتا ہے۔

ہم والدین اور خیال رکھنے والوں کو گرنے سے بچاؤ کی ہدایت دے رہے ہیں کہ اس بات کو سمجھ سکیں کہ جب بچہ بڑھ رہا ہوتا ہے گرنے کا خطرہ ہوتا ہے۔

ہم ایک محفوظ مابول بنانے کی امید کرتے ہیں تاکہ بچوں کے ہسپتال میں داخلے کے دوران گرنے کے خطرے کو کم اور ختم کیا جا سکے۔

## بستر اور کمرے میں حفاظت:



● اگر آپ کہیں جائیں تو یقین کر لیں کہ پالنے کا جنگلا اپنے سب سے اونچے مقام پر رہے۔



● اپنے بچے کو بستر پر کھڑا مت ہونے دیں۔



● اپنے بچے کی گھنٹی اس کی پہنچ میں رکھیں اور کہیں کہ اسے استعمال کرے اگر ضرورت پڑے۔



● اگر ضروری ہو تو حفاظتی واسکت کا استعمال۔